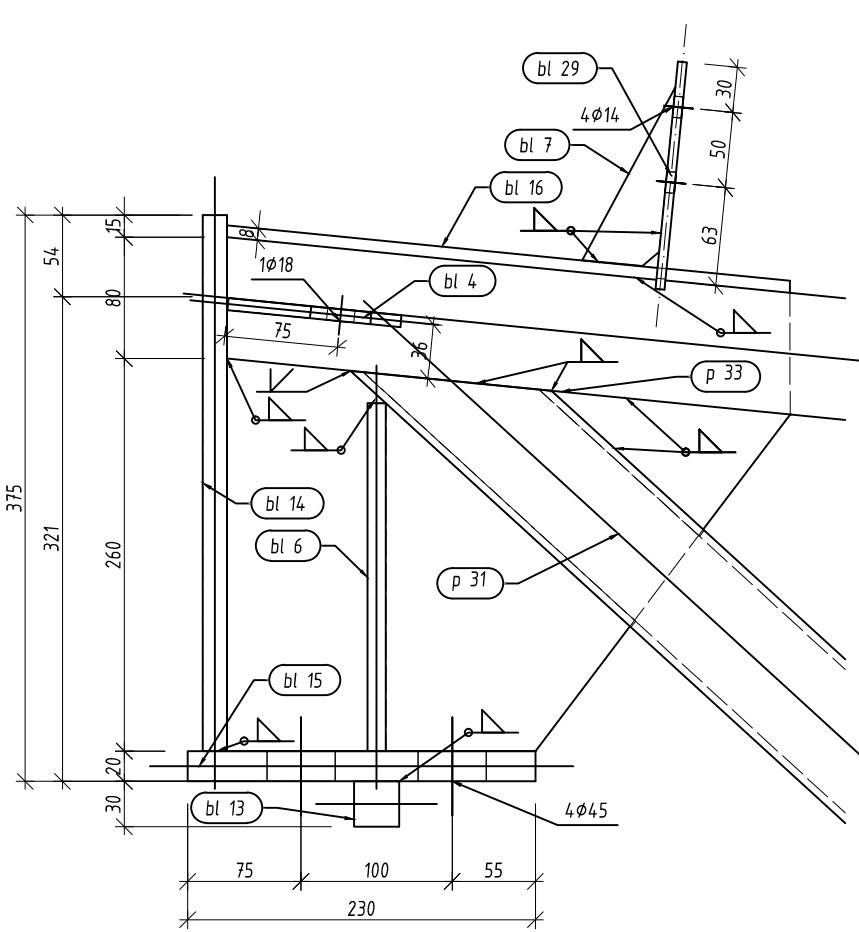


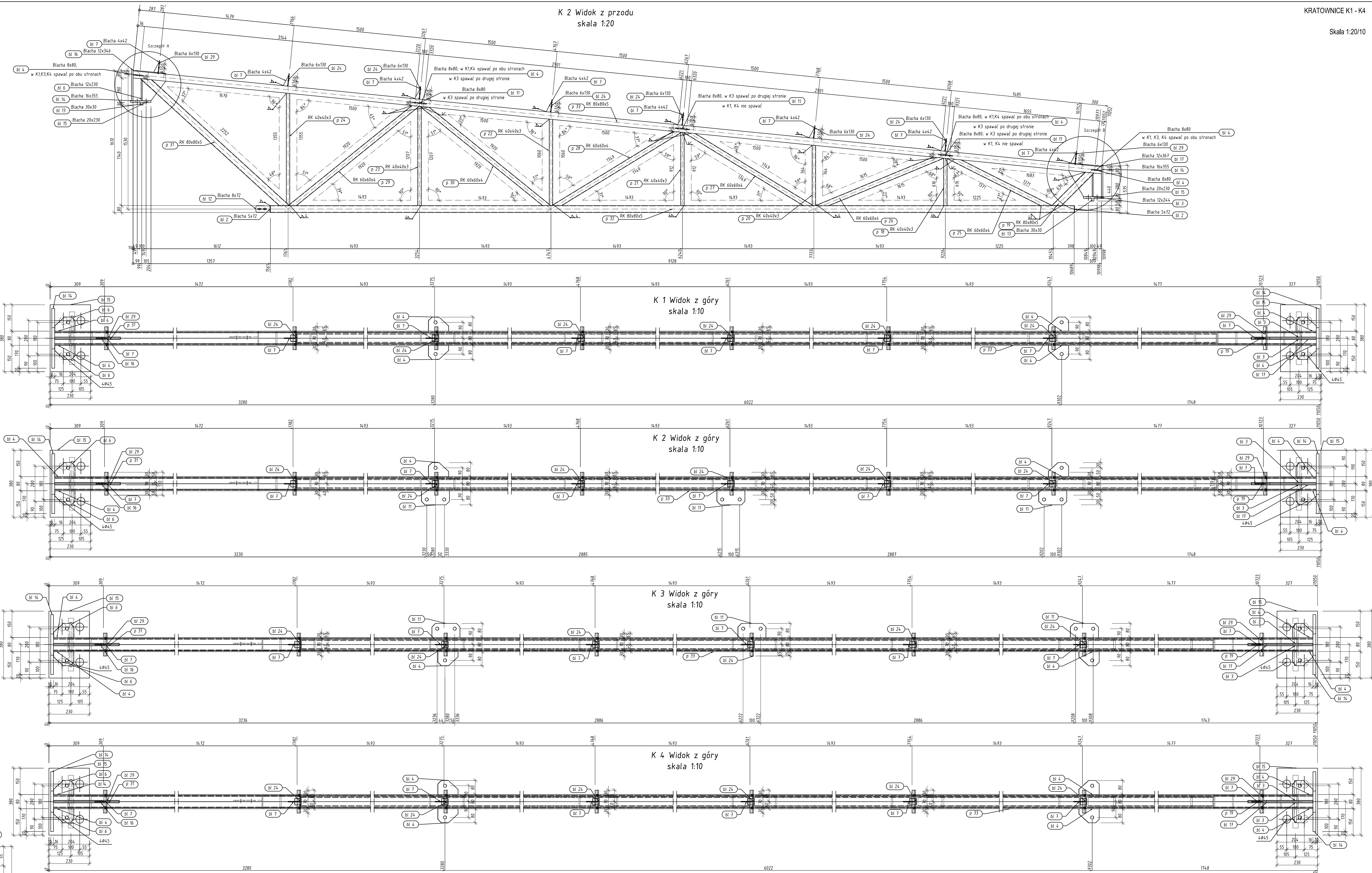
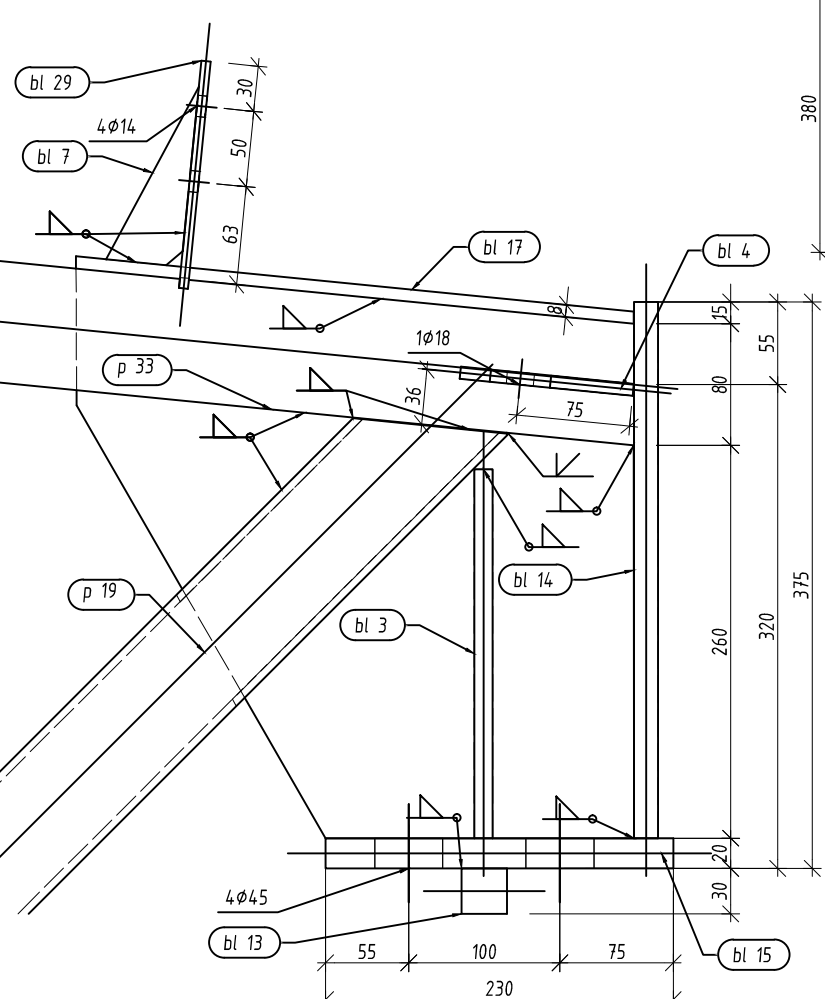
Lista montażowa								Lista montażowa							
Pozycja	Przekrój	Gatunek	Liczba	Długość (m)	Masa			Pozycja	Przekrój	Gatunek	Liczba	Długość (m)	Masa		
					jednostkowa (kg/m)	Elementu (kg)	Calkowiła (kg)						jednostkowa (kg/m)	Elementu (kg)	Calkowiła (kg)
Pozycja K 1 Liczba=1 Masa Elementu=444,03(kg)								Pozycja K 3 Liczba=1 Masa Elementu=445,34(kg)							
bl 2	Blacha 5x72	S 235	2	72,00		0,20	0,41	bl 2	Blacha 5x72	S 235	2	72,00		0,20	0,41
bl 3	Blacha 12x244	S 235	2	113,34		1,72	3,43	bl 3	Blacha 12x244	S 235	2	113,34		1,72	3,43
bl 4	Blacha 8x80	S 235	8	115,00		0,46	3,71	bl 4	Blacha 8x80	S 235	6	115,00		0,46	2,78
bl 6	Blacha 12x230	S 235	2	120,00		1,69	3,38	bl 6	Blacha 12x230	S 235	2	120,00		1,69	3,38
bl 7	Blacha 4x42	S 235	8	130,00		0,09	0,74	bl 7	Blacha 4x42	S 235	8	130,00		0,09	0,74
bl 12	Blacha 8x72	S 235	1	160,00		0,65	0,65	bl 11	Blacha 8x80	S 235	3	159,61		0,75	2,24
bl 13	Blacha 30x30	S 235	2	300,00		2,12	4,24	bl 12	Blacha 8x72	S 235	1	160,00		0,65	0,65
bl 14	Blacha 16x355	S 235	2	340,00		10,26	20,53	bl 13	Blacha 30x30	S 235	2	300,00		2,12	4,24
bl 15	Blacha 20x230	S 235	2	380,00		12,75	25,51	bl 14	Blacha 16x355	S 235	2	340,00		10,26	20,53
bl 16	Blacha 12x346	S 235	1	382,96		9,79	9,79	bl 15	Blacha 20x230	S 235	2	380,00		12,75	25,51
bl 17	Blacha 12x367	S 235	1	405,18		10,51	10,51	bl 16	Blacha 12x346	S 235	1	382,96		9,79	9,79
bl 24	Blacha 6x130	S 235	6	143,00		0,85	5,09	bl 17	Blacha 12x367	S 235	1	405,18		10,51	10,51
bl 29	Blacha 6x130	S 235	2	151,00		0,89	1,78	bl 24	Blacha 6x130	S 235	6	143,00		0,85	5,09
p 18	RK 40x40x3	S 235	1	537,22	3,410	1,83	1,83	bl 29	Blacha 6x130	S 235	2	151,00		0,89	1,78
p 19	RK 80x80x5	S 235	1	600,25	11,600	6,96	6,96	p 18	RK 40x40x3	S 235	1	537,22	3,410	1,83	1,83
p 20	RK 40x40x3	S 235	1	685,59	3,410	2,34	2,34	p 19	RK 80x80x5	S 235	1	600,25	11,600	6,96	6,96
p 21	RK 40x40x3	S 235	1	832,21	3,410	2,84	2,84	p 20	RK 40x40x3	S 235	1	685,59	3,410	2,34	2,34
p 22	RK 40x40x3	S 235	1	981,37	3,410	3,35	3,35	p 21	RK 40x40x3	S 235	1	832,21	3,410	2,84	2,84
p 23	RK 40x40x3	S 235	1	1127,46	3,410	3,84	3,84	p 22	RK 40x40x3	S 235	1	981,37	3,410	3,35	3,35
p 24	RK 40x40x3	S 235	1	1271,24	3,410	4,33	4,33	p 23	RK 40x40x3	S 235	1	1127,46	3,410	3,84	3,84
p 25	RK 60x60x4	S 235	1	1305,49	6,900	9,01	9,01	p 24	RK 40x40x3	S 235	1	1271,24	3,410	4,33	4,33
p 26	RK 60x60x4	S 235	1	1554,14	6,900	10,72	10,72	p 25	RK 60x60x4	S 235	1	1305,49	6,900	9,01	9,01
p 27	RK 60x60x4	S 235	1	1691,86	6,900	11,67	11,67	p 26	RK 60x60x4	S 235	1	1554,14	6,900	10,72	10,72
p 28	RK 60x60x4	S 235	1	1695,08	6,900	11,70	11,70	p 27	RK 60x60x4	S 235	1	1691,86	6,900	11,67	11,67
p 29	RK 60x60x4	S 235	1	1857,70	6,900	12,82	12,82	p 28	RK 60x60x4	S 235	1	1695,08	6,900	11,70	11,70
p 30	RK 60x60x4	S 235	1	1866,47	6,900	12,88	12,88	p 29	RK 60x60x4	S 235	1	1857,70	6,900	12,82	12,82
p 31	RK 80x80x5	S 235	1	2223,42	11,600	25,79	25,79	p 30	RK 60x60x4	S 235	1	1866,47	6,900	12,88	12,88
p 32	RK 80x80x5	S 235	1	9128,09	11,600	105,88	105,88	p 31	RK 80x80x5	S 235	1	2223,42	11,600	25,79	25,79
p 33	RK 80x80x5	S 235	1	11060,09	11,600	128,30	128,30	p 32	RK 80x80x5	S 235	1	9128,09	11,600	105,88	105,88
Masa łączna elementów (kg)							444,03	Masa łączna elementów (kg)							445,34
Dodatek na spoiny : 2,0 % (kg)							8,88	Dodatek na spoiny : 2,0 % (kg)							8,91
Masa całkowita (kg)							452,91	Masa całkowita (kg)							454,25

Lista montażowa								Lista montażowa										
Pozycja	Przekrój	Gatunek	Liczba	Długość (m)	Masa jednostkowa (kg/m)	Elementu (kg)	Całkowita (kg)	Pozycja	Przekrój	Gatunek	Liczba	Długość (m)	Masa jednostkowa (kg/m)	Elementu (kg)	Całkowita (kg)			
Pozycja K 2 Liczba=1 Masa Elementu=445,25(kg)								Pozycja K 4 Liczba=1 Masa Elementu=444,03(kg)										
bl 2	Blacha 5x72	S 235	2	72,00		0,20	0,41	bl 2	Blacha 5x72	S 235	2	72,00		0,20	0,41			
bl 3	Blacha 12x244	S 235	2	113,34		1,72	3,43	bl 3	Blacha 12x244	S 235	2	113,34		1,72	3,43			
bl 4	Blacha 8x80	S 235	6	115,00		0,46	2,78	bl 4	Blacha 8x80	S 235	8	115,00		0,46	3,71			
bl 6	Blacha 12x230	S 235	2	120,00		1,69	3,38	bl 6	Blacha 12x230	S 235	2	120,00		1,69	3,38			
bl 7	Blacha 4x42	S 235	7	130,00		0,09	0,65	bl 7	Blacha 4x42	S 235	8	130,00		0,09	0,74			
bl 11	Blacha 8x80	S 235	3	159,61		0,75	2,24	bl 12	Blacha 8x72	S 235	1	160,00		0,65	0,65			
bl 12	Blacha 8x72	S 235	1	160,00		0,65	0,65	bl 13	Blacha 30x30	S 235	2	300,00		2,12	4,24			
bl 13	Blacha 30x30	S 235	2	300,00		2,12	4,24	bl 14	Blacha 16x355	S 235	2	340,00		10,26	20,53			
bl 14	Blacha 16x355	S 235	2	340,00		10,26	20,53	bl 15	Blacha 20x230	S 235	2	380,00		12,75	25,51			
bl 15	Blacha 20x230	S 235	2	380,00		12,75	25,51	bl 16	Blacha 12x346	S 235	1	382,96		9,79	9,79			
bl 16	Blacha 12x346	S 235	1	382,96		9,79	9,79	bl 17	Blacha 12x367	S 235	1	405,18		10,51	10,51			
bl 17	Blacha 12x367	S 235	1	405,18		10,51	10,51	bl 24	Blacha 6x130	S 235	6	143,00		0,85	5,09			
bl 24	Blacha 6x130	S 235	6	143,00		0,85	5,09	bl 29	Blacha 6x130	S 235	2	151,00		0,89	1,78			
bl 29	Blacha 6x130	S 235	2	151,00		0,89	1,78	p 18	RK 40x40x3	S 235	1	537,22	3,410	1,83	1,83			
p 18	RK 40x40x3	S 235	1	537,22	3,410	1,83	1,83	p 19	RK 80x80x5	S 235	1	600,25	11,600	6,96	6,96			
p 19	RK 80x80x5	S 235	1	600,25	11,600	6,96	6,96	p 20	RK 40x40x3	S 235	1	685,59	3,410	2,34	2,34			
p 20	RK 40x40x3	S 235	1	685,59	3,410	2,34	2,34	p 21	RK 40x40x3	S 235	1	832,21	3,410	2,84	2,84			
p 21	RK 40x40x3	S 235	1	832,21	3,410	2,84	2,84	p 22	RK 40x40x3	S 235	1	981,37	3,410	3,35	3,35			
p 22	RK 40x40x3	S 235	1	981,37	3,410	3,35	3,35	p 23	RK 40x40x3	S 235	1	1272,46	3,410	3,84	3,84			
p 23	RK 40x40x3	S 235	1	1272,46	3,410	3,84	3,84	p 24	RK 40x40x3	S 235	1	1271,24	3,410	4,33	4,33			
p 24	RK 40x40x3	S 235	1	1271,24	3,410	4,33	4,33	p 25	RK 60x60x4	S 235	1	1305,49	6,900	9,01	9,01			
p 25	RK 60x60x4	S 235	1	1305,49	6,900	9,01	9,01	p 26	RK 60x60x4	S 235	1	1554,14	6,900	10,72	10,72			
p 26	RK 60x60x4	S 235	1	1554,14	6,900	10,72	10,72	p 27	RK 60x60x4	S 235	1	1691,86	6,900	11,67	11,67			
p 27	RK 60x60x4	S 235	1	1691,86	6,900	11,67	11,67	p 28	RK 60x60x4	S 235	1	1695,08	6,900	11,70	11,70			
p 28	RK 60x60x4	S 235	1	1695,08	6,900	11,70	11,70	p 29	RK 60x60x4	S 235	1	1857,70	6,900	12,82	12,82			
p 29	RK 60x60x4	S 235	1	1857,70	6,900	12,82	12,82	p 30	RK 60x60x4	S 235	1	1866,47	6,900	12,88	12,88			
p 30	RK 60x60x4	S 235	1	1866,47	6,900	12,88	12,88	p 31	RK 80x80x5	S 235	1	2223,42	11,600	25,79	25,79			
p 31	RK 80x80x5	S 235	1	2223,42	11,600	25,79	25,79	p 32	RK 80x80x5	S 235	1	9128,09	11,600	105,88	105,88			
p 32	RK 80x80x5	S 235	1	9128,09	11,600	105,88	105,88	p 33	RK 80x80x5	S 235	1	11060,09	11,600	128,30	128,30			
p 33	RK 80x80x5	S 235	1	11060,09	11,600	128,30	128,30	Masa łączna elementów (kg)								445,25		
Masa łączna elementów (kg)								445,25	Dodatek na spoiny : 2,0 % (kg)								8,88	
Dodatek na spoiny : 2,0 % (kg)								8,91	Masa catkowiła (kg)								452,91	
Masa catkowiła (kg)								454,16										

Przekrój Szczegół A  
Skala 1:5



Przekrój Szczegół B  
Skala 1:5



Dźwigar kratowy K2 wykonać jak na rysunku.

Dźwigar kratowy K1

Dźwigar kratowy K1 wykonać jak K2 uwzględniając uwagi dotyczące blach bl-4 i bl-11 (spawać w zaznaczonych miejscach).

Dźwigar kratowy K3

Dźwigar kratowy K3 wykonać jak K2 uwzględniając uwagi dotyczące blach bl-4 i bl-11 (spawać w zaznaczonych miejscach).

Dźwigar kratowy K4

Dźwigar kratowy K4 wykonać jak K2 uwzględniając uwagi dotyczące blach bl-4 i bl-11 (spawać w zaznaczonych miejscach).

SPINY NEOPISEANE:

POSZCZEGÓLNE ELEMENTY ŁĄCZYĆ ZE SOBĄ ZA POMOCĄ SPINÓW KONTROLI FOTOGRAFIOWYCH. GRUBOŚĆ SPINÓW "a" STOSOWAĆ W ZALEŻNOŚCI OD RODZAJU ŁĄCZONYCH ELEMENTÓW:  
- RURA Z RURĄ: a= GRUBOŚĆ ŚCIĄNY CIEŚNIEJ Z ŁĄCZONYCH ELEMENTÓW,  
- BLACHA LUB Kształtownik walcowany z RURĄ: a= GRUBOŚĆ ŚCIĄNY RURY LECZ NIE WIĘCEJ NIŻ 0,7 GRUBOŚCI BLACHY LUB KształtownIKA,  
- POZOSTAŁE ELEMENTY: a= 0,7 GRUBOŚCI CIEŚNIEJ Z ŁĄCZONYCH ELEMENTÓW  
W PRZYPADKU SPINÓW CZOLOWYCH STOSOWAĆ SPINY O PEŁNYM PRZEKROJU.

<b>MP</b> ENGINEERING	
--------------------------	--